



Asignatura: Historia y Geografía / Profesora: Liliana Hidalgo Labbé
Curso: 8° Año Básico

Nombre: _____
Curso: _____ Fecha: _____ Puntaje Total: _____

GUÍA N°1: “La Monarquía Absoluta”.

Unidad	Unidad 1: Los inicios de la modernidad: humanismo, Reforma y el choque de dos mundos.
Objetivo de Aprendizaje	(OA 01) Analizar, apoyándose en diversas fuentes, la centralidad del ser humano y su capacidad de transformar el mundo en las expresiones culturales del Humanismo y del Renacimiento.
Indicadores de evaluación	<ul style="list-style-type: none">• Caracterizan mediante el análisis de diferentes fuentes el humanismo y el Renacimiento como corrientes culturales centradas en el ser humano, estableciendo elementos de continuidad y cambio con otros momentos de la historia.

INSTRUCCIONES: Lee cuidadosamente antes de responder. Puedes apoyarte en tu texto escolar (unidad número 1)

El **Absolutismo Monárquico** fue un sistema político, que se desarrolló en Europa durante los siglos XVII y XVIII. Este sistema, tuvo como **figura central al monarca**, un gobernante que concentró en sus manos **los tres poderes del Estado** (legislativo, ejecutivo y judicial). Para mantener su autoridad, los monarcas contaron con una serie de elementos que les permitieron fortalecer su poder.

1. Complete el siguiente mapa conceptual con las palabras que se encuentran a continuación(5pts)

Ejército Profesional

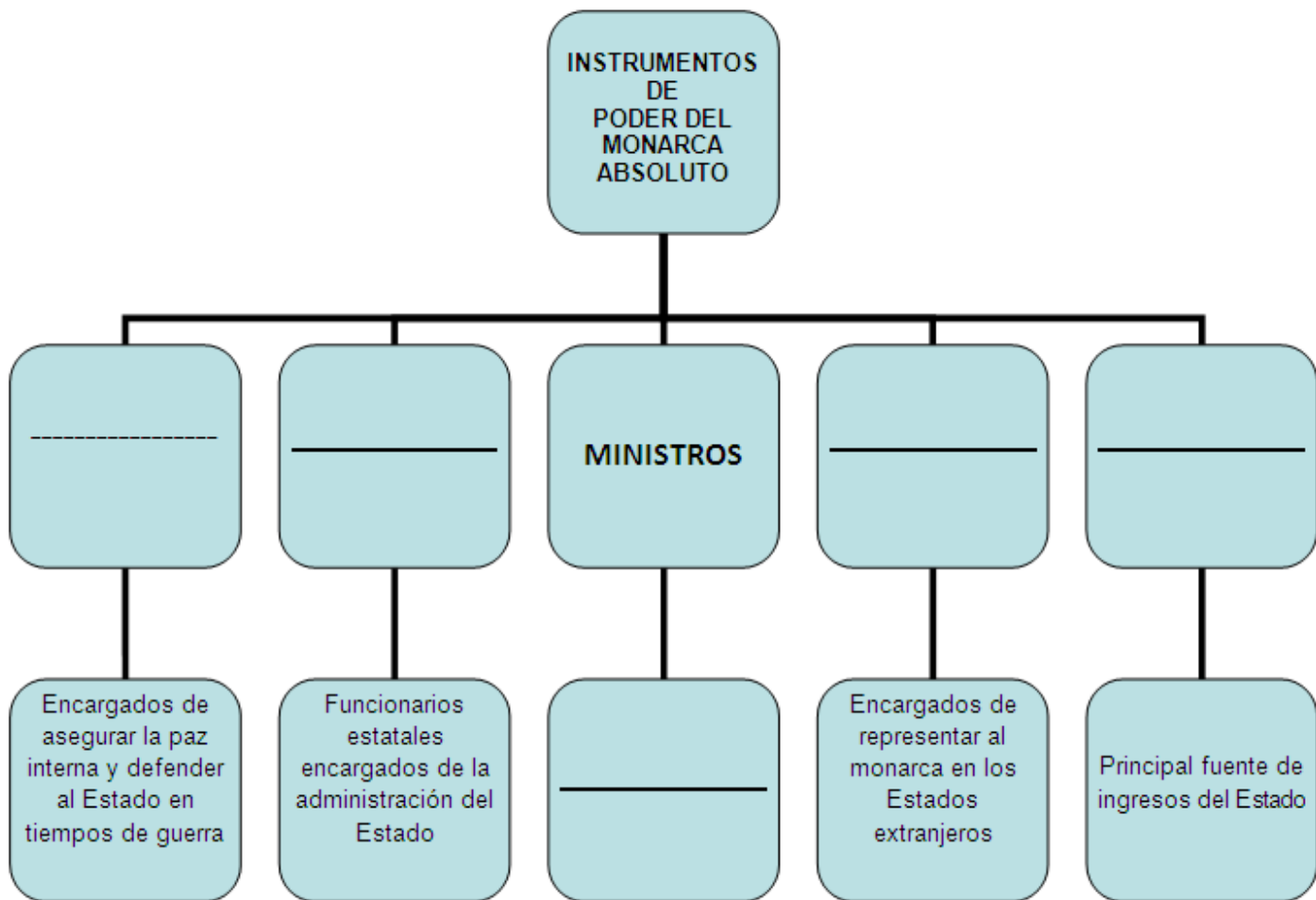
Asesores directos
del rey

Diplomáticos

Burocracia

Impuestos





2. De acuerdo al esquema anterior y a sus conocimientos, clasifique los siguientes elementos anteponiendo una **F** si es **feudal** y una **A** si es **absolutismo** (6pts).

___ Existencia de poderes políticos locales.

___ Centralización del poder político.

___ Ejército profesional y permanente.

___ Ejército de señores.

___ Dependencia personal entre las personas

___ Las personas son súbditos de un mismo rey.

3. Con los resultados obtenidos en la pregunta anterior, complete la tabla adjunta.

Sistema Feudal	Absolutismo

4. Según esta clasificación (**Feudal, Absoluta**), ¿cómo explicaría usted la diferencia entre la monarquía feudal y la monarquía absoluta?